

# 医療と共に、 公に一肌も二肌も脱ぐ



## 高度医療機器による高度急性期医療の実践



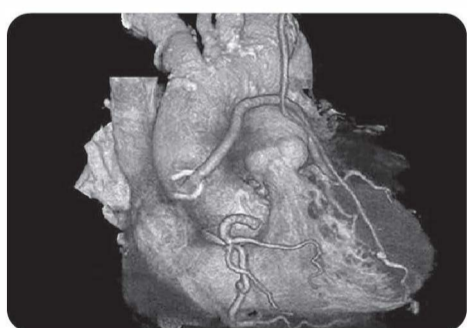
### ロボット支援手術システム

当院では、手術支援ロボットを導入しています。この技術により精密な手術が可能となり、患者様の負担を抑えることが可能になります。外科、泌尿器科、婦人科の医師が先進の設備を駆使し、質の高い医療サービスの提供を目指します。



### 脳血管内治療

脳血管内治療は、血管内から治療する低侵襲な方法です。鼠径部（足の付け根）などから小さな切開でカテーテルを挿入し、脳梗塞に対する血栓回収、脳動脈瘤に対するフローダイバーター留置、コイル塞栓、頸動脈狭窄症に対するステント留置などを行います。手術後の回復が早く、日常生活への早期復帰を目指す治療です。高精度な画像診断技術を駆使し、安全で効果的な治療の提供を目指します。



### 高難度心臓血管外科治療

「高いレベルの心臓血管外科治療を地域住民の方々に安全に提供する」を目標に先進の医療機器を利用し、虚血性心疾患（狭心症や心筋梗塞）に対する冠動脈バイパス手術や、左心室形成術、弁膜症に対する弁形成術や弁置換術、心房細動に対するメイズ手術、大動脈疾患（大動脈瘤、大動脈解離）に対する人工血管置換術など多くの領域の高難度手術で患者様に貢献しています。

## 安心と信頼の産科医療再開

当院の産科では、妊娠から出産、産後ケアまで一貫して安心してお任せいただけます。経験豊富な医師と助産師が先進の医療設備を駆使し、母子の安全と健康を最優先に考えた医療の提供を心がけています。

妊娠中の定期検診では、お母さんと赤ちゃんの健康状態をしっかり確認し、適切なアドバイスをいたします。出産時には、自然分娩や無痛分娩、帝王切開などに対応し、緊急時にも迅速に対応できる体制を整えています。



独立行政法人 地域医療機能推進機構  
**熊本総合病院**  
Kumamoto General Hospital

〒866-8660 熊本県八代市通町10番10号

☎ **0965-32-7111** (代表)

受診受付時間 / 午前8時30分～11時00分 休診日 / 土曜、日曜、祝日

🔍 **熊本総合病院**  
<https://kumamoto.jcho.go.jp>

